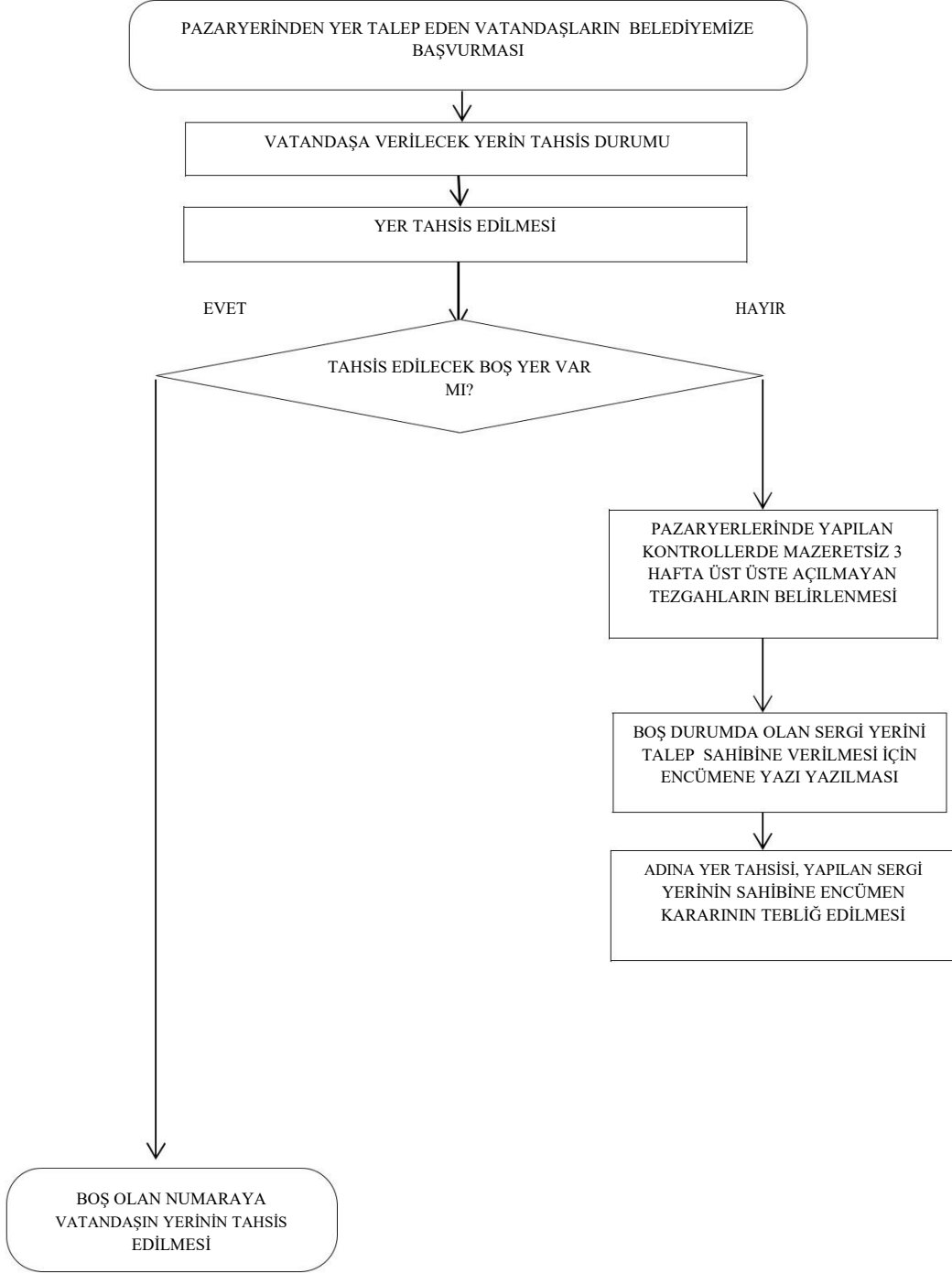
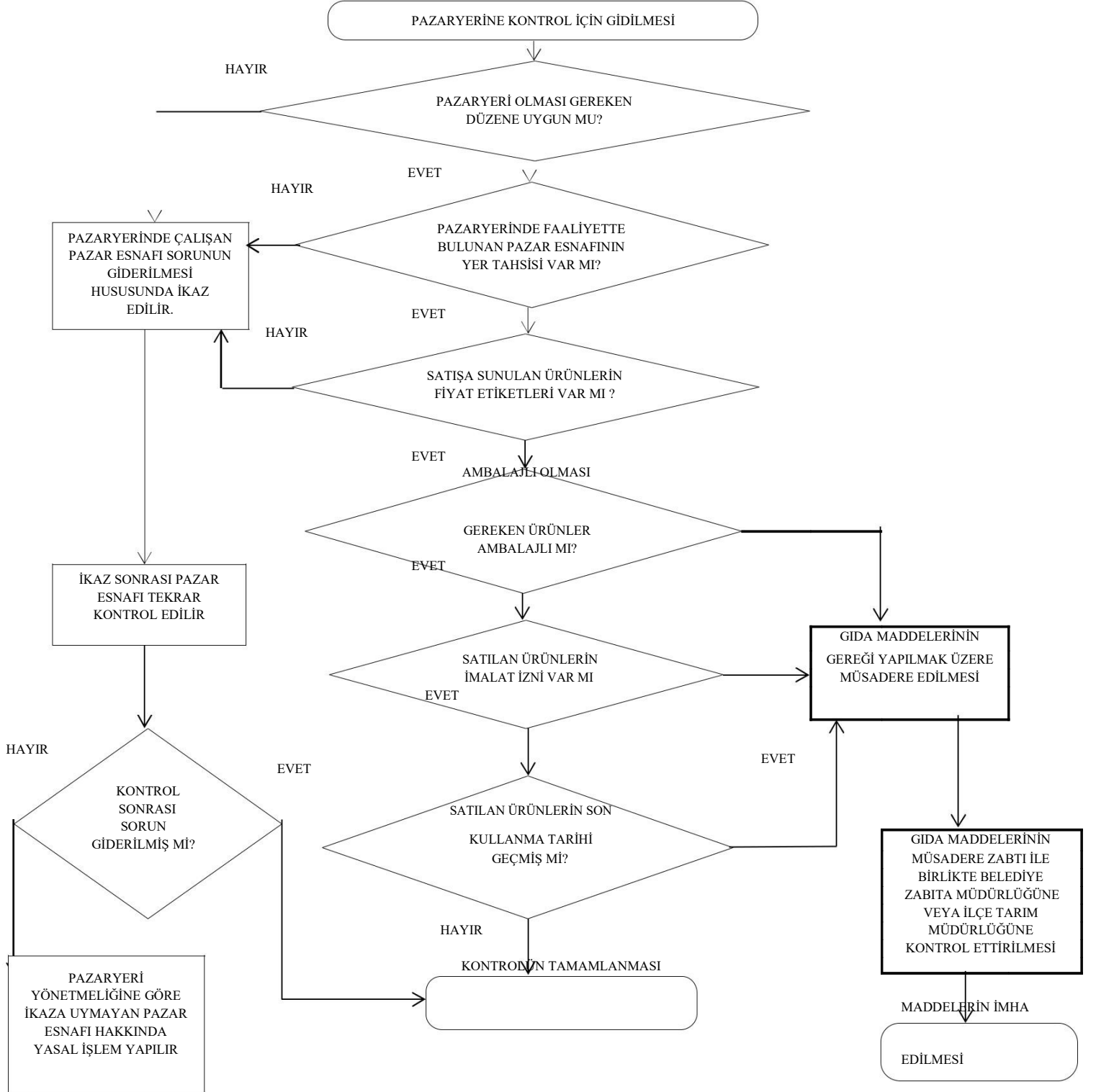


**AYVALIK BELEDİYESİ ZABITA MÜDÜRLÜĞÜ**  
**PAZAR TAHSİS İŞLEMLERİ İŞ AKIŞ ŞEMASI**

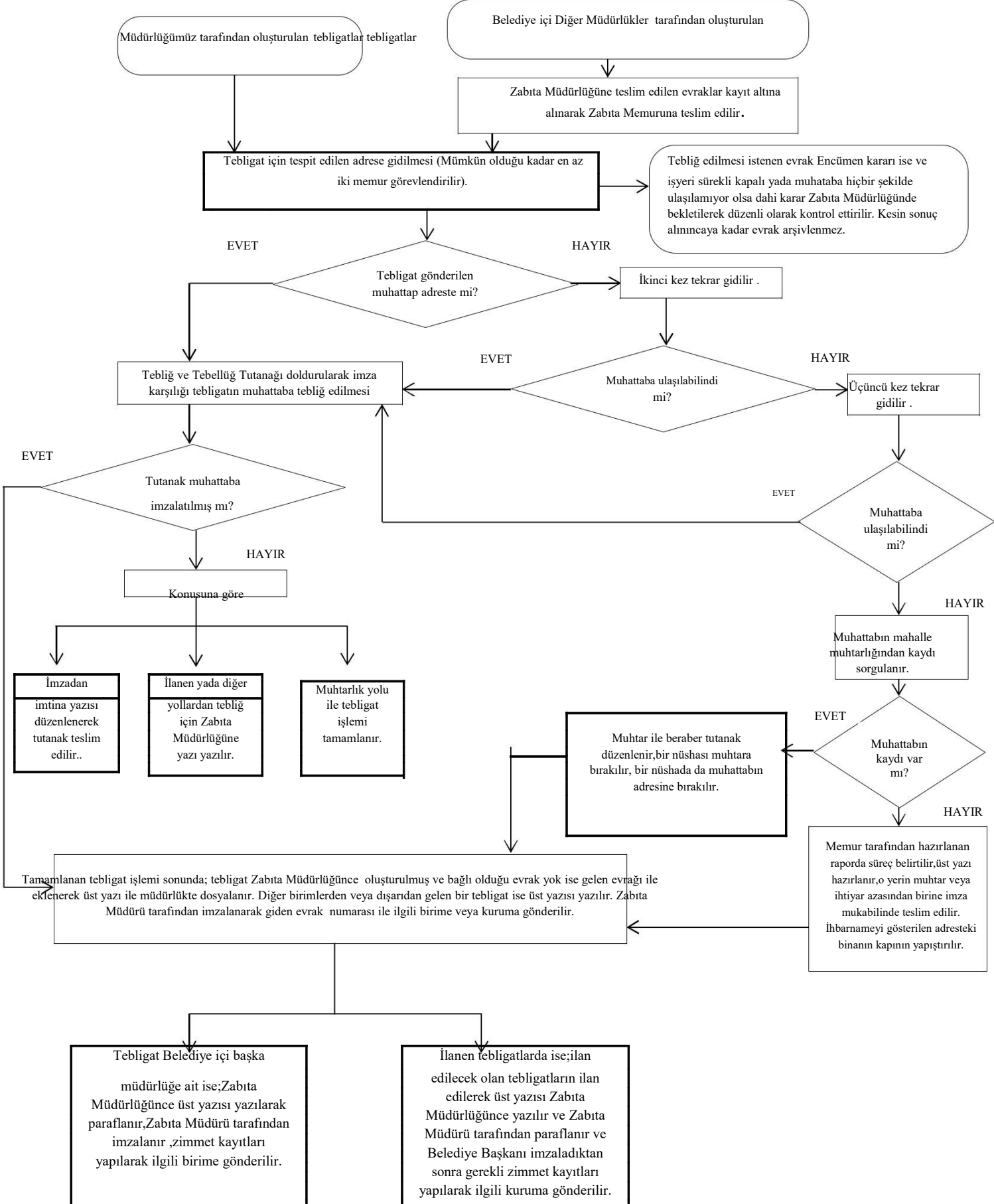


**AYVALIK BELEDİYESİ ZABITA MÜDÜRLÜĞÜ**  
**PAZARYERİ KONTROL İŞ AKIŞ ŞEMASI**



**AYVALIK BELEDİYESİ ZABITA MÜDÜRLÜĞÜ**

**TEBLİGAT İŞ AKIŞ ŞEMASI**





AYVALIK BELEDİYESİ MÜDÜRLÜĞÜ  
CENAZE HİZMETLERİ İŞ AKIŞ ŞEMASI

TELEFONLA veya YÜZYÜZE BAŞVURULAR

Evde Ölüm Durumunda

Cenaze yakınına tahmini geliş saati ve beklerken Yapılması gerekenler hakkında bilgi

Doktor cenaze evine gider, Ölü muayenesi yapar.

Vefat edenin kimliği teslim alınıp; Ölüm Belgesi ve şehir dışı gömü ise Yol Belgesi düzenlenir

Cenaze yakınlarına Ölüm Belgesi teslim edilir ve defin işlemleri hakkında bilgi

Hastanede Ölüm Durumunda

Cenaze yakınları ölüm belgesi ile Zabıta Müdürlüğüne başvurması

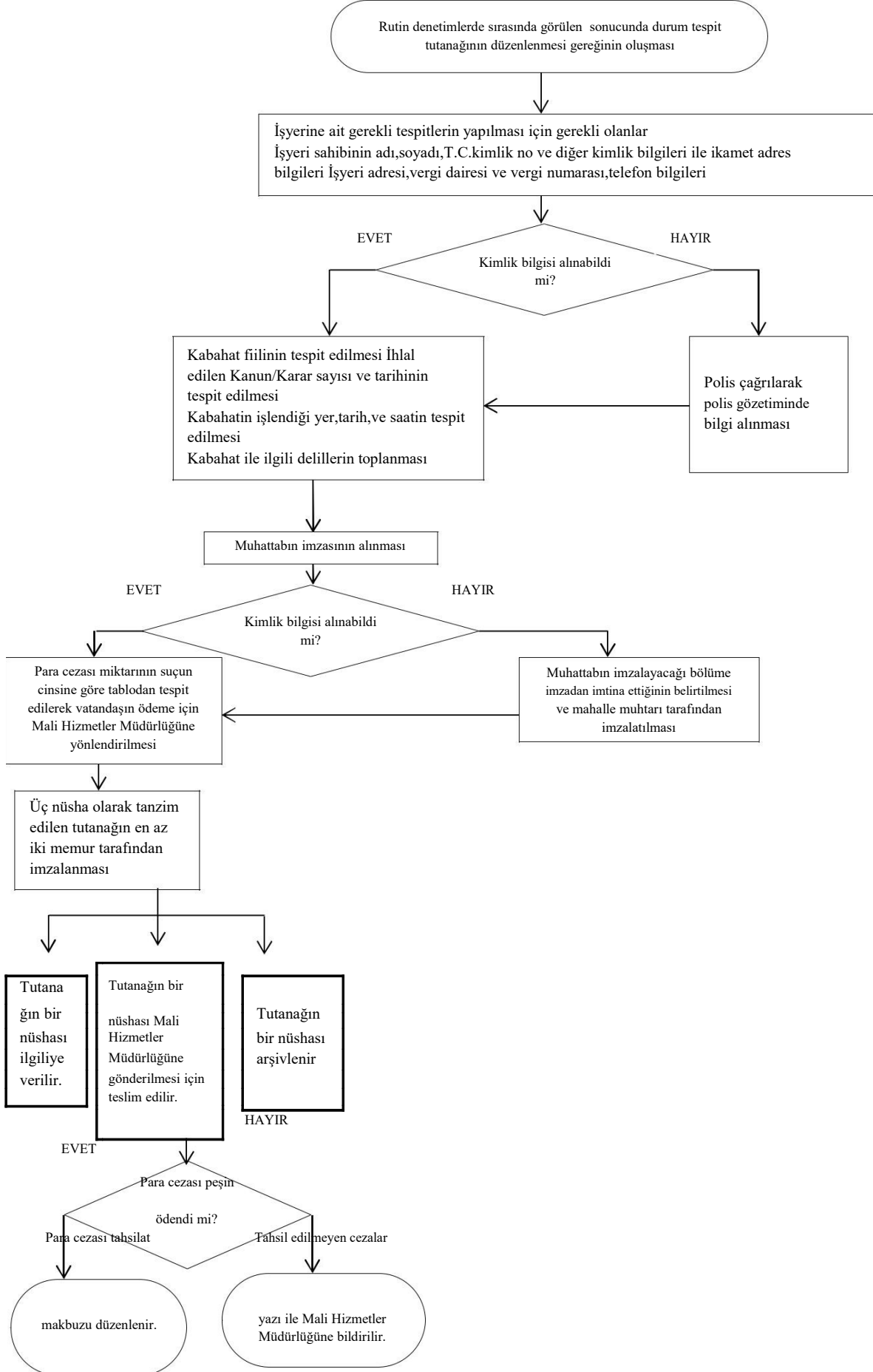
Vefat edenin kimliği teslim alınıp; Ölüm Belgesi ve şehir dışı gömü ise Yol Belgesi düzenlenir

Mezar yerinin gösterilmesi, Cenaze aracının organizasyonu Anons işleminin yapılması, Cenazenin yıkanması

Mezarlı Bilgi Sisteme İşlenir.

**AYVALIK BELEDİYESİ ZABITA MÜDÜRLÜĞÜ**

**İDARİ YAPTIRIM KARARI İŞ AKIŞ ŞEMASI**



**AYVALIK BELEDİYESİ ZABITA MÜDÜRLÜĞÜ**  
**ŞİKAYETLERİN DEĞERLENDİRİLMESİ İŞ AKIŞ ŞEMASI**

